

„Neuausrichtung der kommunalen Krankenhausversorgung“

Dr. Elizabeth Harrison
Vorsitzende Geschäftsführerin
Städtisches Klinikum München



*Vieles muss sich ändern, um alles zu
behalten wie es ist.*



(Giuseppe Tomasi di Lampedusa)

> Städtisches Klinikum München

Klinikum Schwabing



Klinikum Bogenhause



SPITZENMEDIZIN
IMMER IN IHRER NÄHE!

Klinikum Neuperlach



Klinik Thalkirchner Straße

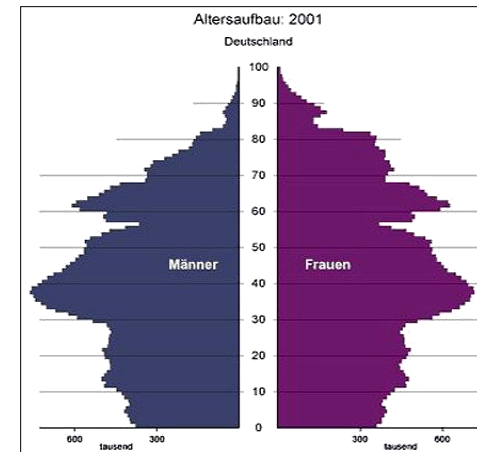


Klinikum Harlaching



Die gesellschaftliche Entwicklung wird durch die Verlängerung der Lebensarbeitszeit dominiert ...

- Die Bedürfnisse der älteren Patienten werden unser stationäres Angebot prägen
 - Demenzerkrankte
 - Komorbidität
 - Medizinischer und technologischer Fortschritt
 - Interdisziplinäre Behandlungszentrenund werden unsere Versorgungsangebot bestimmen.

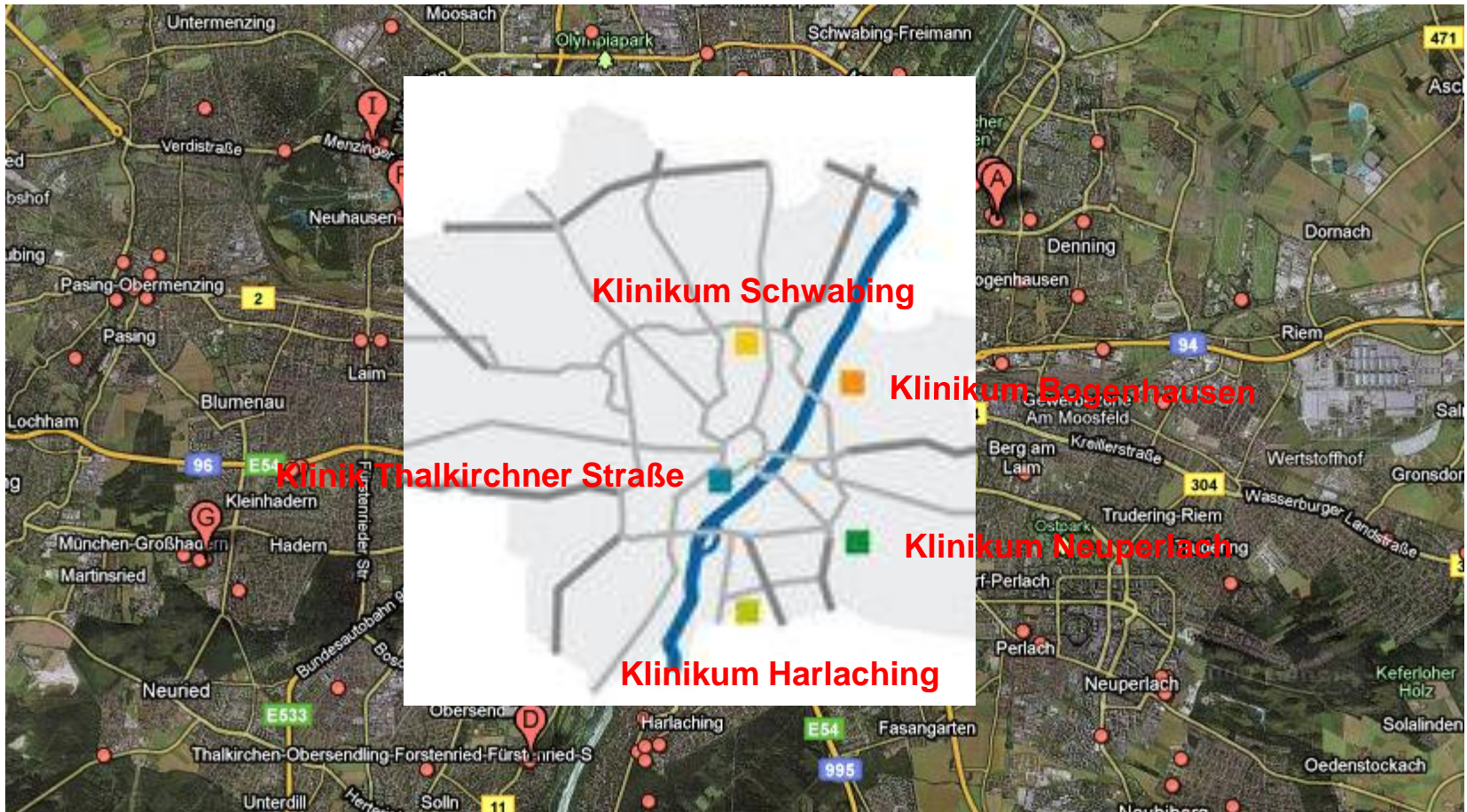


... und die Ängste, dass wir unseren jetzigen Lebensstandard nicht mehr so halten können!

- Medizinische und pflegerische Leistung wird unter der Ökonomisierung leiden
 - Änderung im individuellen Versicherungsleistungsvertrag
 - „Keine Hüfte ab 80“
 - Fachpersonalmangel
 - „Der Patient stört“
 - Haus-, Zahn- und Fachärzte streiken
 - Verschlechterung der Versorgungsqualität
 - Verknappung stationärer Versorgung außerhalb von Ballungszentren



**Die Wettbewerb um Patienten und Mitarbeiter ist gewaltig:
Nur da zu sein ist nicht genug**



Die Stärken kommunaler Einrichtungen liegen in deren Vernetzung **(wenn sie benutzt werden!)**

- Potentiellen Einbettung in die kommunale Familie
 - Kurze Wege der Informationsbeschaffung
 - Kenntnis der synergetischen Möglichkeiten
 - Gemeinsame Nutzung von Ressourcen
- Investieren statt „Rendite abführen“
- Vereinigte Kräfte in der Umsetzung von wertorientierten Projekten



Wiederspiegelung der Werte der Gesellschafter Beispiel: Frauen in Führungspositionen

- **Führungsebene 1:
Geschäftsführung**

	Frauen	Männer	Gesamt
VK	1	2	3
%	33,3%	66,6%	100%

- **Führungsebene 2: Klinik-, Betriebs-
und Bereichsleitungen der GF**

	Frauen	Männer	Gesamt
VK	12,8	11,0	23,8
%	53,8%	46,2%	100%

- **Führungsebene 3: Chefärztinnen und Chefärzte,
Pflegebereichsleitungen, Abteilungsleitungen**

	Frauen	Männer	Gesamt
VK	54,8	100,5	155,3
%	35,3%	64,7%	100%

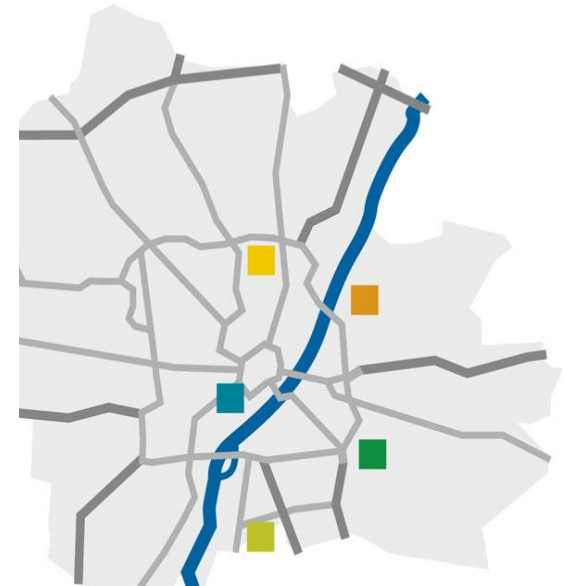
Unsere Gesellschafter können sich mit uns „schmücken“



**Haben Sie jemals als Patient das Verlangen gehabt, die
Krankenhausverwaltung zu loben?**

Organisation muss Werte wiedergeben

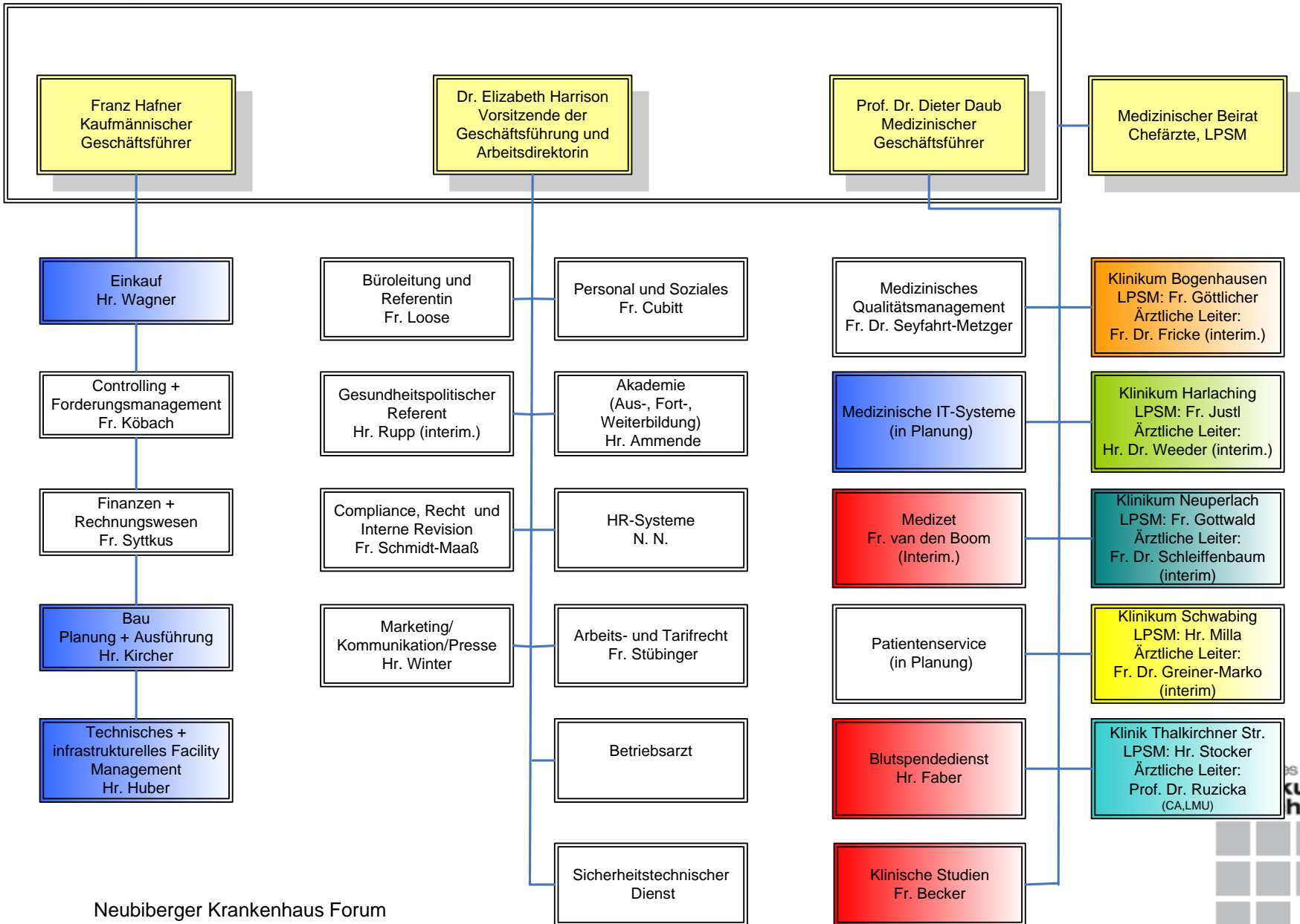
- ✓ Geschäftsführung als zentrales Steuerungsorgan etablieren
 - ✓ Controlling
 - ✓ Marketing und Kommunikation
 - ✓ Personal und Soziales
 - ✓ Med. Controlling
- ✓ Prozessorientierte medizinische und pflegerische Klinikleitungen
 - ✓ Standortleitungen durch Pflege- und Medizinmanager
 - ✓ Fokus auf Patienten, klinische Abläufe und Zuwendung
 - ✓ Zentrale Dienste als unterstützende „Serviceeinheiten“



SPITZEN MEDIZIN
IMMER IN IHRER NÄHE!



> Städtisches Klinikum München

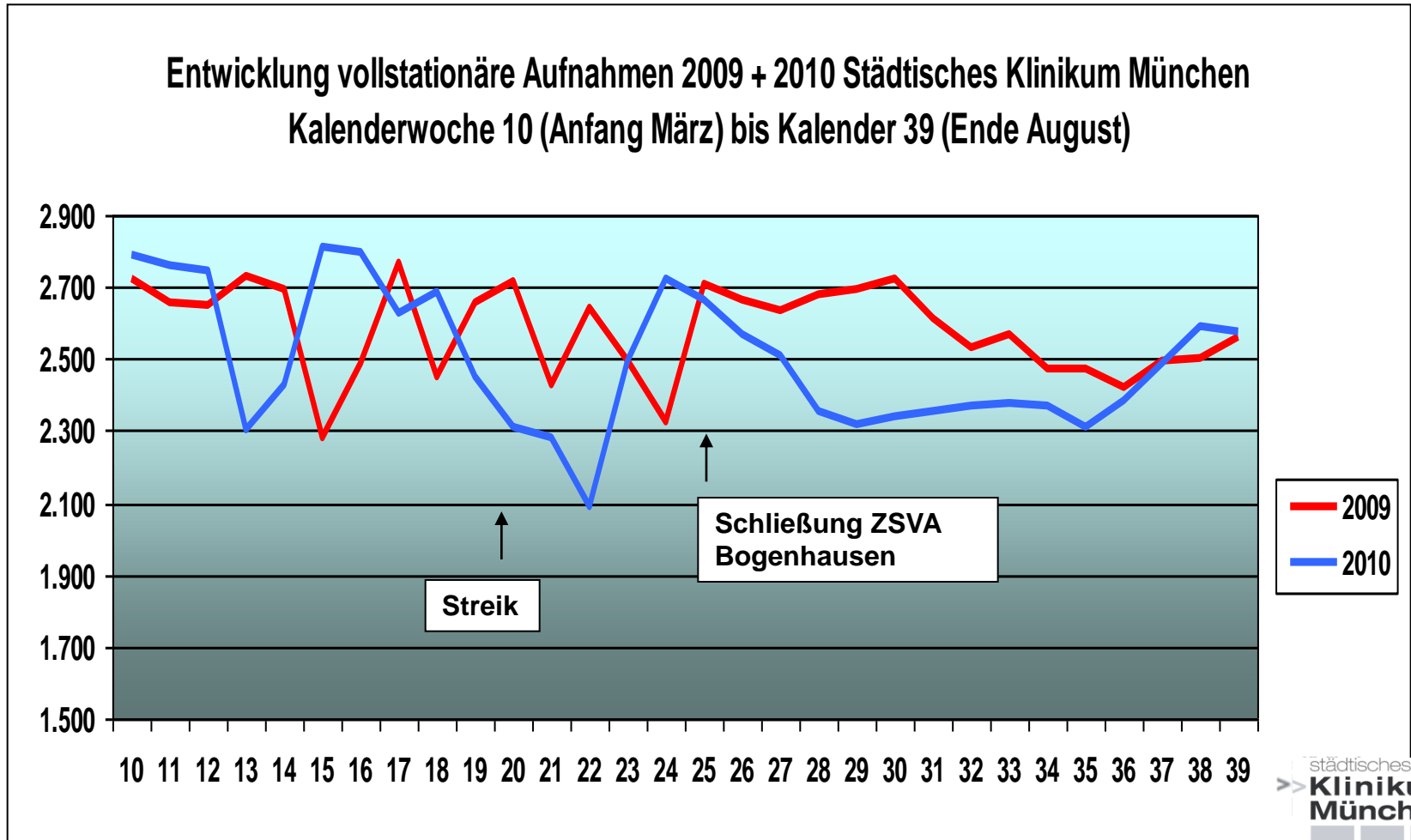


Die Gestaltungsfreiheit kommunaler Einrichtungen ist wesentlich für deren Wettbewerbsfähigkeit

- ✓ **Gesellschaftervertrag**
- ✓ **Geschäftsordnung**
- ✓ **Tarifgebilde**
- ✓ **Die Vergangenheit ...**



Streik und Krise – Chancen für Erneuerung

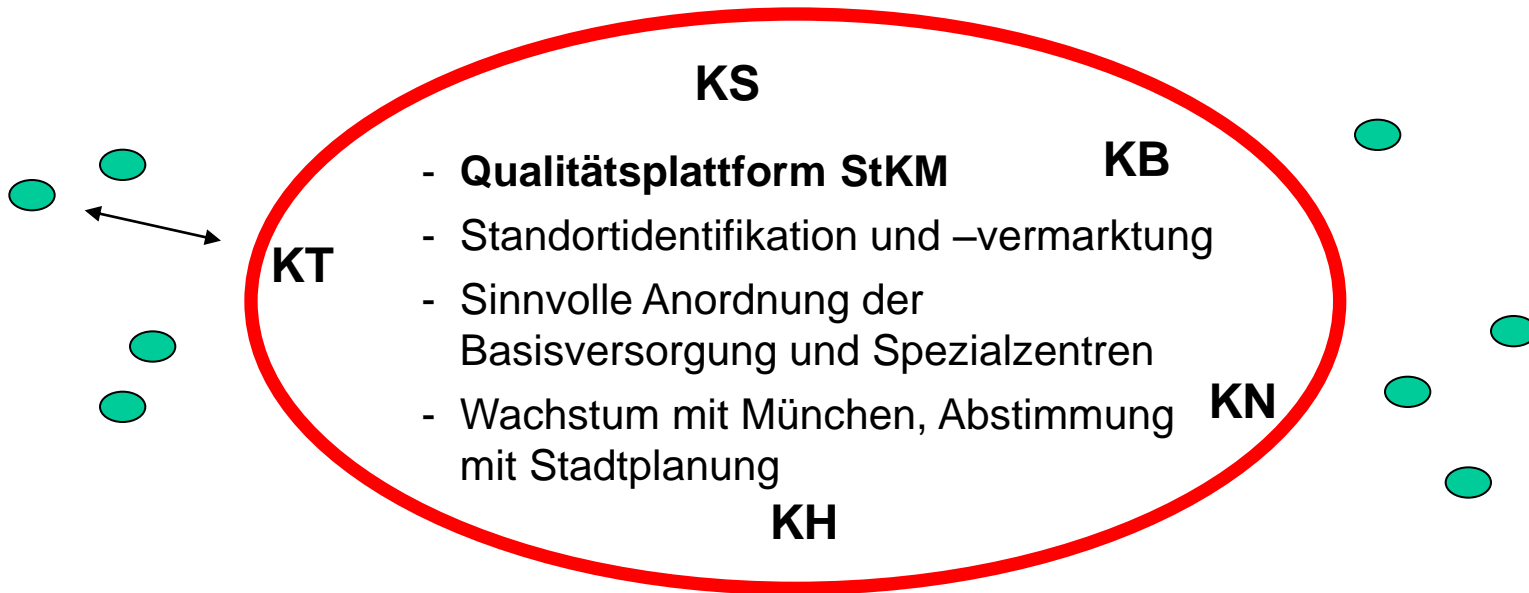


Etablierung einer medizinischen und pflegerischen Qualitätsmarke

- Starke Identifikation der Mitarbeiter mit der Marke „Städtisches Klinikum München“
- Exzellenz-Kultur erkennen, anerkennen, fördern und fordern
- Öffentlichkeitsarbeit fokussiert auf Medizin und Pflege
 - Emotionen bewegen
 - Mediziner vor der Kamera
 - Kommunikation als Schlüsselkompetenz



Moderne Unternehmen verstehen sich auf der „Beziehungsebene“

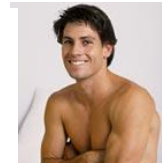


Erfolg ist die Fähigkeit auch andere zu begeistern

Für München und Umland
wollen wir **die**
Gesundheitseinrichtung
der Wahl sein

- ✓ Angebot
- ✓ Qualität
- ✓ Wirtschaftlichkeit
- ✓ Erreichbarkeit
- ✓ Sicherheit

städtisches
> **Klinikum**
München

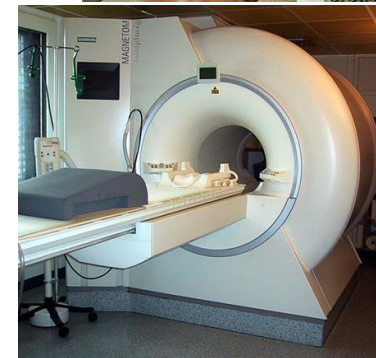


städtisches
> **Klinikum**
München



Kommunale Krankenhausversorgung muss sich durch Exzellenz in der Medizin und Pflege auszeichnen

- Durch Service und Exzellenz überzeugen
- Krankenhäuser aus Sicht der kranken Menschen bauen und führen
- Beziehungsmanagement im Vordergrund des Versorgungsangebots
- Ergebnisqualität verständlich vermarkten
- Krankenhaus als Expertenpool - Medien- und Beratungszentren für Angehörige und Patienten



> Städtisches Klinikum München

Sind wir (uns) sicher?



> Städtisches Klinikum München

Klinikum Schwabing

Klinikum Bogenhausen

Klinik Thalkirchner Straße

Klinikum Harlaching

Klinikum Neuperlach

SPITZEN MEDIZIN
IMMER IN IHRER NÄHE!



**Klinikum
Schwabing**



**Klinikum
Bogenhausen**

Einstellung und Ausrichtung

- ✓ Interdisziplinarität als Wettbewerbsvorteil
- ✓ Standortidentifikation als Marktstärke einsetzen
- ✓ Medizinische Leuchttürme an Standorten ausbauen
- ✓ Basisversorgung gewährleisten
- ✓ Inhaltlich und demographisch abgestimmtes Angebot über eine Nord- (KS + KB) und Südachse (KN + KH)

Klinik Thalkirchner S



**Klinikum
Harlaching**



**Klinikum
Neuperlach**





Klinikum Schwabing



Klinikum Bogenhausen



Klinik Thalkirchner Straße



Grundsätze

- ✓ Wirtschaftliches Turnaround
- ✓ Marktanteil zurückgewinnen
- ✓ StKM als „Best Place to Work“
- ✓ „StKM“ als Qualitätsplattform
- ✓ Gesellschafter als unterstützende Multiplikator wiedergewinnen

Klinikum Harlaching



Klinikum Neuperlach



Die **Gefahren** für kommunale Einrichtungen liegen in deren Vernetzung

- **Spielball der (Partei)politik?**

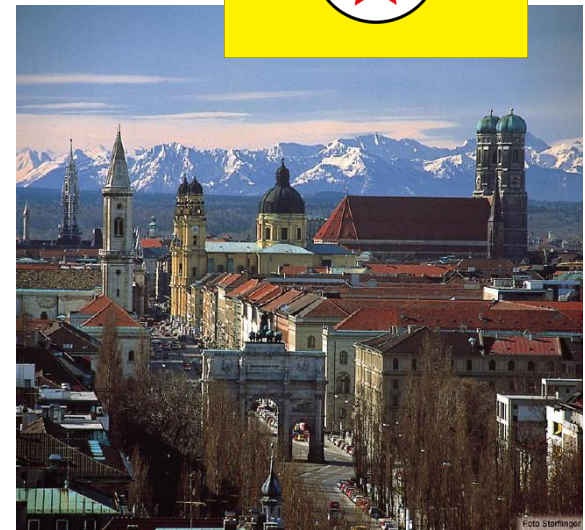
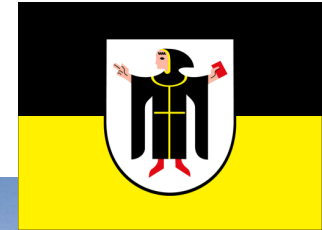


Der wesentliche Erfolgsfaktor ist Vertrauen in die Professionalität

Der Wettbewerb im städtischen Raum wird intensiver

Unsere Fokus wird sich ändern müssen

- Individualisierung
- Kundenbindung
- strategische Vermarktung



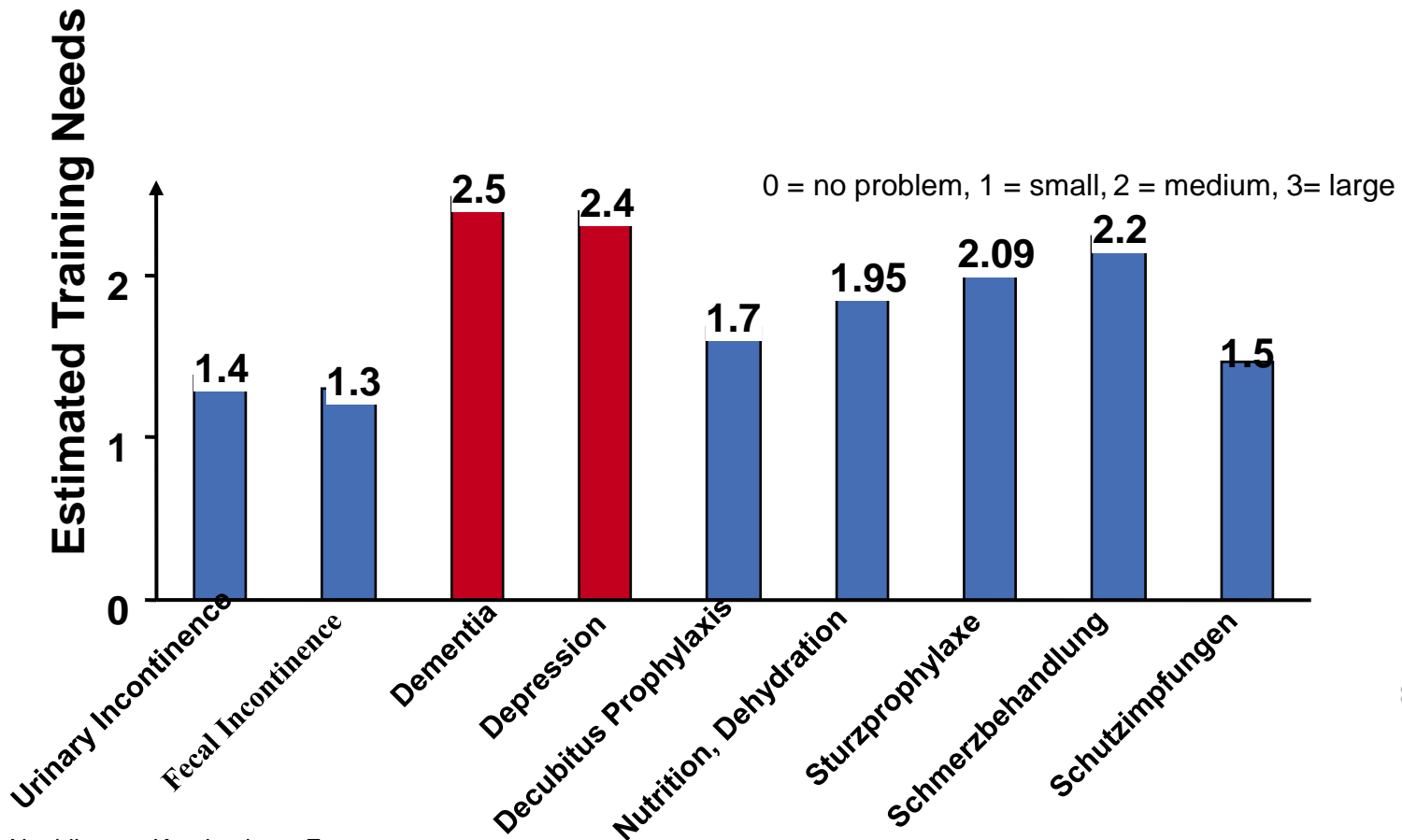
„Service“ heißt Medizin und Versorgung an aller erster Stelle



- Medizinische- und Versorgungsqualität scharf in den Fokus stellen
- Medizin und Pflege zu wirtschaftlich tragbare Bedingungen
- Politiker als Verbündeter und Befürworter

Medizin für München steht im Zentrum des Unternehmens

Estimated Additional Training Required for Nurses



Der Erfolg hängt von unseren Mitarbeitern ab

- Die Berücksichtigung von psychologischen und physischen Bedürfnissen unserer Mitarbeiter ist unsere Zukunftssicherung
- **Strategische Fokus:**
 - ✓ Gewinnung von Fachpflegekräfte
 - ✓ Umsetzung „Teamspirit“
 - ✓ Zukunftsperspektive bieten



Mitarbeiter und Arbeitgeber werden gegenseitige Loyalität entwickeln



Unternehmensstrategie

- 1. Klare Strategische Richtung und Organisationsstruktur im Einklang mit Mission bringen**
 - „Die richtige Leute an die richtige Stelle“
 - Medizinische Architektur festlegen und schrittweise realisieren
 - Gewinnung von Pflegemitarbeiter
- 2. Sofortige Umsetzung patientenzentrierte Behandlungsabläufe – d.h.**
 - QM-Schwerpunkte: Prozessqualität
 - Verschärfte Fokus auf „Dienstleistung“ um Patienten und MA-Zufriedenheit zu erhöhen



SPITZEN MEDIZIN
IMMER IN IHRER NÄHE!

Unternehmensstrategie

3. Vermarktung StKM als „Gastfreundlich“ und „Behandlungs- und Diagnostische Experten“

- Emotionale Vermarktung
- Standortvermarktung auf Qualitätsplattform StKM
- Ausbau „Gender-Medizin“ sowie Behandlungszentren

4. Etablieren StKM als mitarbeiterorientierte Arbeitgeber

- Familie Services (incl. Bewerbermanagement und Wohnungsvermittlung)
- Betr. Gesundheitsmanagement
- Karriereplanung
- Weiter- und Fortbildungsplanung



SPITZEN MEDIZIN
IMMER IN IHRER NÄHE!

Erfolg ist durch die Realisierung definiert



„Zukunftsorientierung“ heißt Fehlentwicklungen zu korrigieren

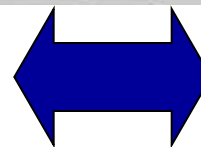
Unternehmensmission: Was wollen wir erreichen?

Wir möchten für München
und die International
Community die
Gesundheitseinrichtung der
Wahl werden, gemessen an

- ✓ Angebot
- ✓ Qualität
- ✓ Wirtschaftlichkeit
- ✓ Erreichbarkeit
- ✓ Sicherheit



Wirtschaftlichen
Turnaround



Ruf als patientenzentriert,
menschenorientiert
Exzellente in der Medizin und
Pflege

> Städtisches Klinikum München



Klinikum Schwabing

Klinikum Bogenhausen



Klinik Thalkirchen



SPITZEN MEDIZIN
IMMER IN IHRER NÄHE!



> Städtisches Klinikum München

Hospitals	Plan Beds	Clinical Departments	In-Patients
Bogenhausen	951	16	35.209
Harlaching	749	15	32.332
Neuperlach	545	10	23.766
Schwabing	980	18	36.977
Thalkirchner Straße	131	1	5.648
Total	3.356	60	133.932

<p>Quelle: Bayerisches Landesamt f. Statistik u. Datenverarbeitung (Stand: 31.12.2008)</p>	<p>Hospitals</p>	<p>Planbetten / -plätze</p>	<p>In-Patients</p>
<p>Municipal Hospitals</p>	<p>5</p>	<p>3.392 / 257</p>	<p>131.540</p>
<p>City of München</p>	<p>45</p>	<p>11.567/ 695</p>	<p>452.749 29 % Market Share</p>
<p>Region 14 (m. Stadtgebiet München)</p>	<p>73</p>	<p>16.463 / 866</p>	<p>619.774 21 % Market Share</p>

